

## HELIPORT FLOODLIGHT HFL-LXS-10K



**Illuminazione radente della superficie dell'area TLOF.**

- Vita superiore a **10 anni**
- Luce fissa bianca **10.000 cd**
- **Angolo di emissione regolabile**
- **Semplice** installazione
- **Possibilità di variazione dell'angolo di montaggio**

## SPECIFICHE TECNICHE

### CARATTERISTICHE OTTICHE

- Emissione orizzontale: 60°
- Emissione verticale conforme ICAO

### CARATTERISTICHE MECCANICHE

- Corpo in alluminio con supporto frangibile
- Grado di protezione: IP66
- Temperatura di funzionamento: -20°C to +60°C
- Protezione in borosilicato

### CARATTERISTICHE ELETTRICHE

- Consumo: 24W
- Alimentazione: 12/24 Vdc or 110/230VAC 50/60Hz

### CERTIFICAZIONI

- CE
- ICAO

### CONFORMITÀ

- ICAO, Annex 14, Vol. II, "Heliports"
- ICAO Heliport Manual
- ENAC, regulation "Costruzione ed esercizio degli eliporti"
- CAP437 "Standards for offshore helicopter landing areas", Appendix G

### CODICE PRODOTTO

**HFL-LXS-10K**

### CERTIFICAZIONE



### CONFORMITÀ



### CARATTERISTICHE

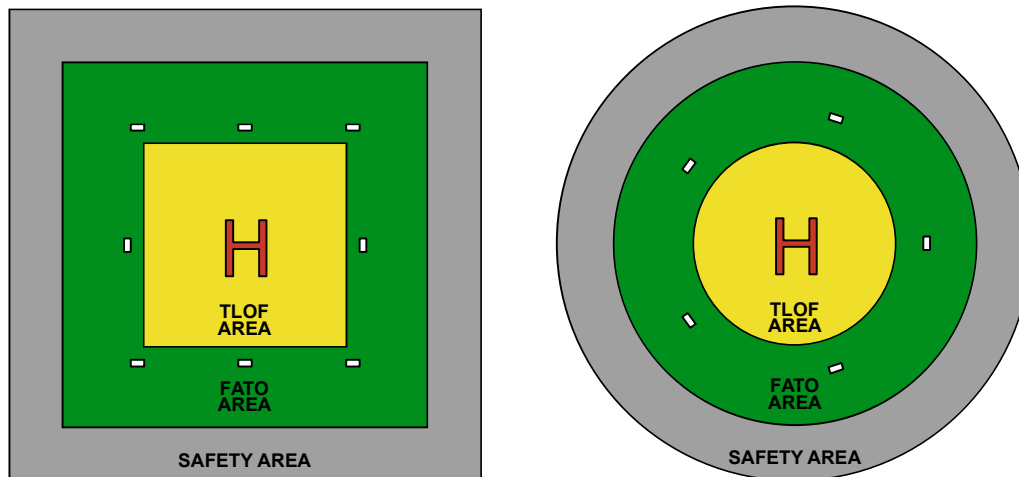


## HELIPORT FLOODLIGHT MAPPE INSTALLAZIONE

### PER INSTALLAZIONI A TERRA

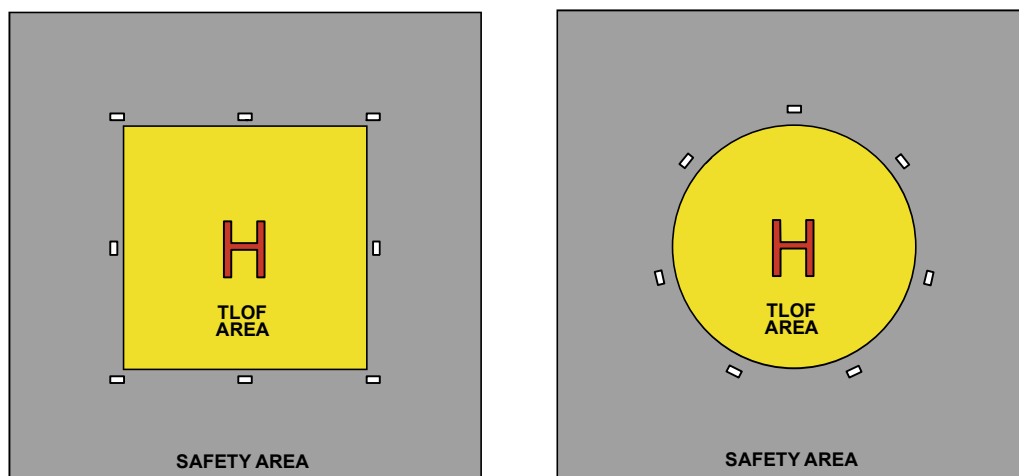
Le luci FLOODLIGHT devono essere installate all'interno dell'area FATO, dove è richiesta un'altezza massima di montaggio di 250mm e struttura frangibile.

Qualora l'installazione all'interno dell'area FATO non fosse possibile per requisiti progettuali, le luci FLOODLIGHT possono essere installate nella SAFETY AREA, con limitazioni meno stringenti riguardo l'altezza di montaggio.



### PER INSTALLAZIONI SOPRAELEVATE

Nel caso di installazione sopraelevata, l'area TLOF è coincidente con l'area FATO (per la maggior parte dei casi). Pertanto l'installazione delle luci FLOODLIGHT deve essere nella SAFETY AREA con limite di altezza massima a 250mm e struttura frangibile.



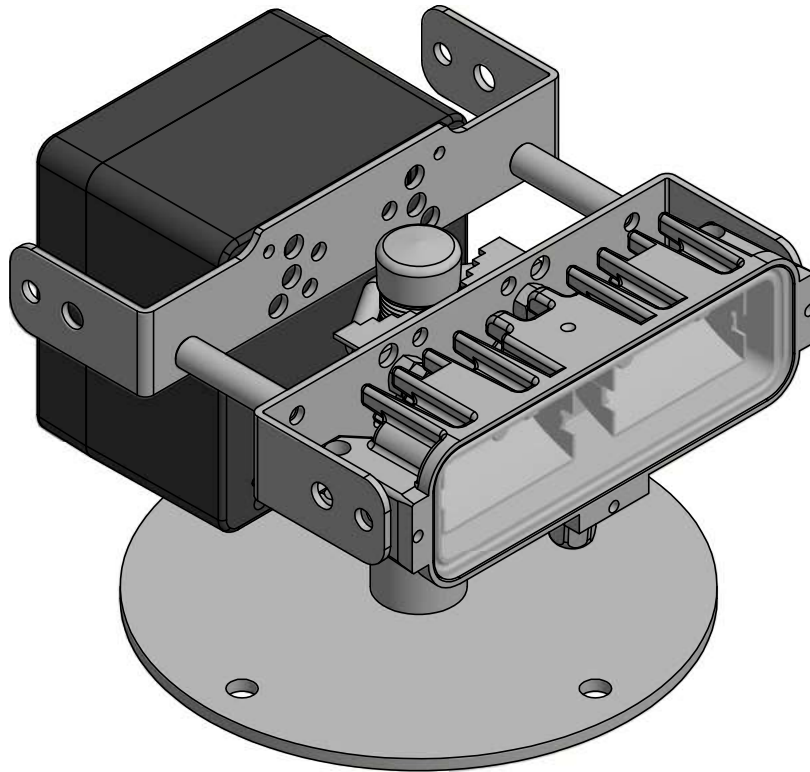
#### LEGENDA

□ HFL-LXS-10K

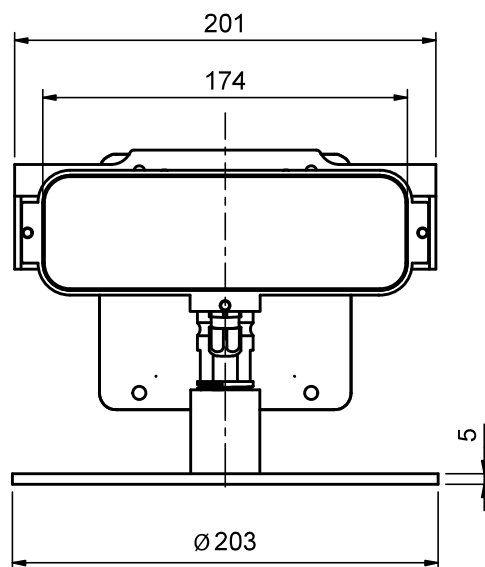
Le vigenti normative internazionali (ICAO Annex 14, EASA CS-HPT-DSN, ENAC regolamento eliporti) prevedono un **illuminamento minimo dell'area TLOF di 10 LUX** e un rapporto di uniformità di illuminamento massimo di 8:1.

**I tecnici VDGLab srl sono a disposizione per il supporto per il calcolo illuminotecnico di qualsiasi superficie: RD1@vdglab.com**

## HELIPORT FLOODLIGHT DISEGNI TECNICI

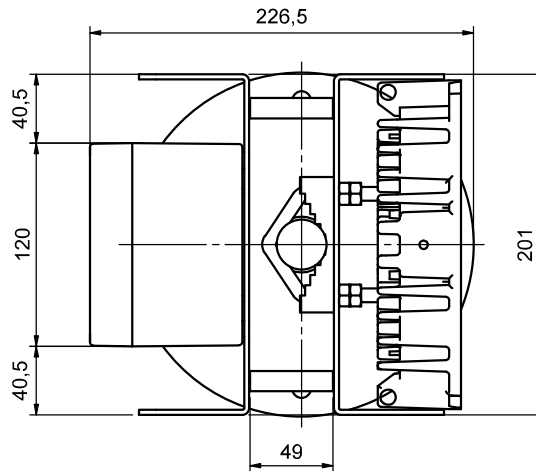


### FRONTE

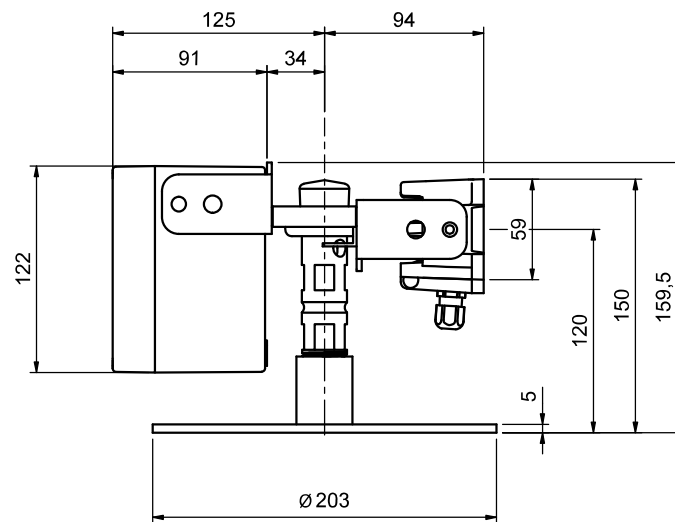


## HELIPORT FLOODLIGHT DISEGNI TECNICI

### VISTA SUPERIORE



### VISTA LATERALE



### VISTA INFERIORE

